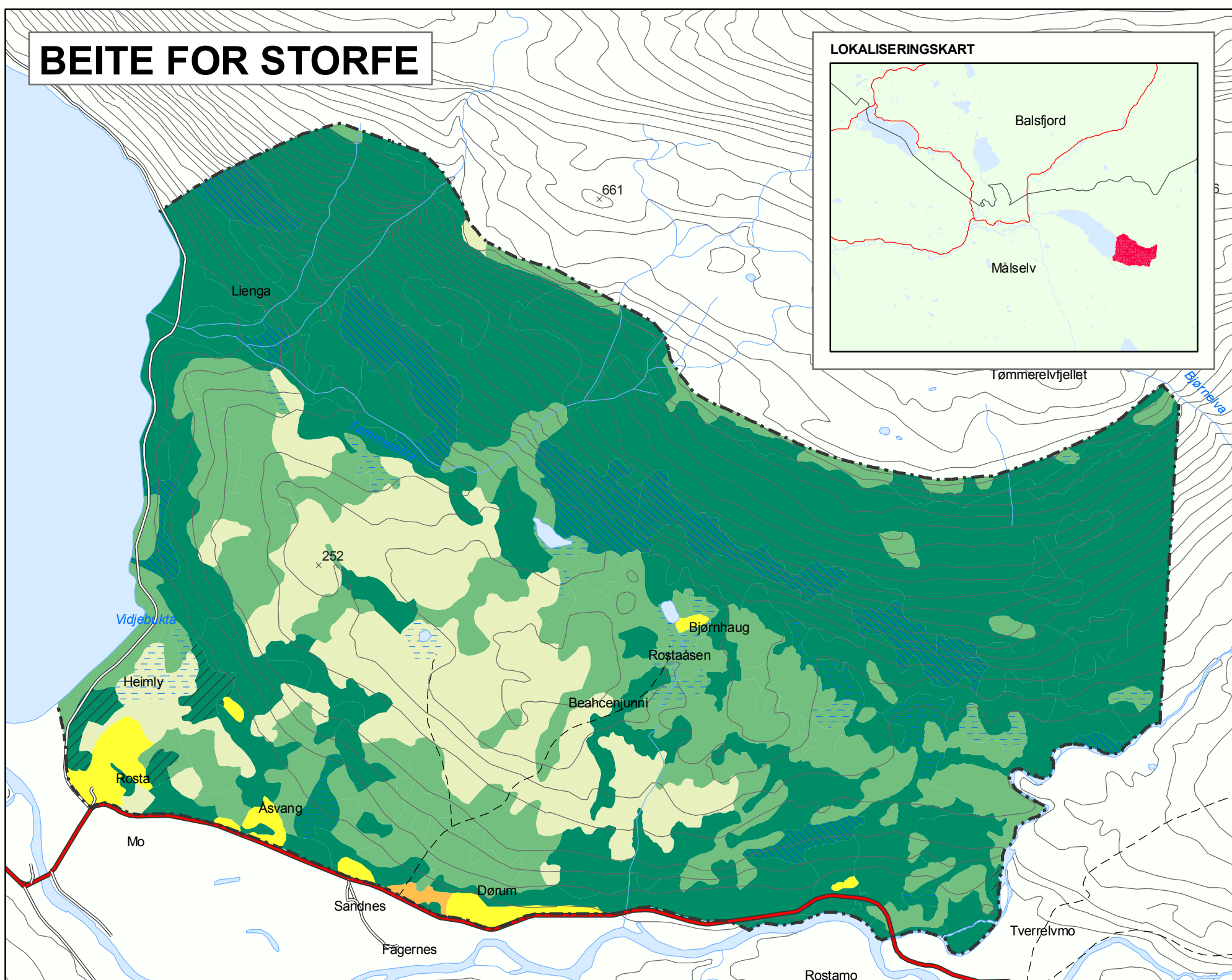


ROSTAÅSEN MED KRINGLIGGANDE OMRÅDE

1:20 000

BEITE FOR STORFE



KARTINNHOLD: Kartet viser vegetasjonsdekket delt inn i 3 beiteklassar for storfe. Grunnlaget for inndelinga er innhaldet av beiteplantar i vegetasjonstypane og hovedtrekk i beitevanane til storfe. I tillegg er dyrka mark og beitevollar markert på kartet. Grasrike utformingar som kan førekomme i ulike vegetasjonstypar er markert med skravar. Det same gjeld forsumpa areal.

Dei ulike vegetasjonstypane sin beiteverdi vil variere gjennom sesongen avhengig av høgdelag, jordsmonn mm. Frødige skogtypar og høgstaudeeng vil ha høg potensiell beiteverdi, men på mange lokaliteter kan verdien vere begrensa fordi høge bregnar og urtar dominerer vegetasjonen. Areal med meir enn 75 % dekning av store bregnar er markert med skravar.

Beiteverdi i naturleg vegetasjon Tilleggsopplysningar

- Mindre godt beite
- Godt beite
- Svært godt beite

Andre arealtypar

- Beitevoll
- Dyrka mark

- Grasdominerte utformingar
- Forsumpa areal
- Bregnedominerte utformingar

skog+
landskap

NORSK INSTITUTT FOR SKOG OG LANDSKAP

0 500 1 000 m

Feltarbeid: Skog og landskap 2009
Kartframstilling: Skog og landskap 2009
Kartgrunnlag: Statens kartverk N50, tillatelsesnummer MAD12002
Prosjektansvarleg: Per K. Bjørklund, Skog og landskap

Kartlegginga er utført på oppdrag frå Fylkesmannen i Troms.